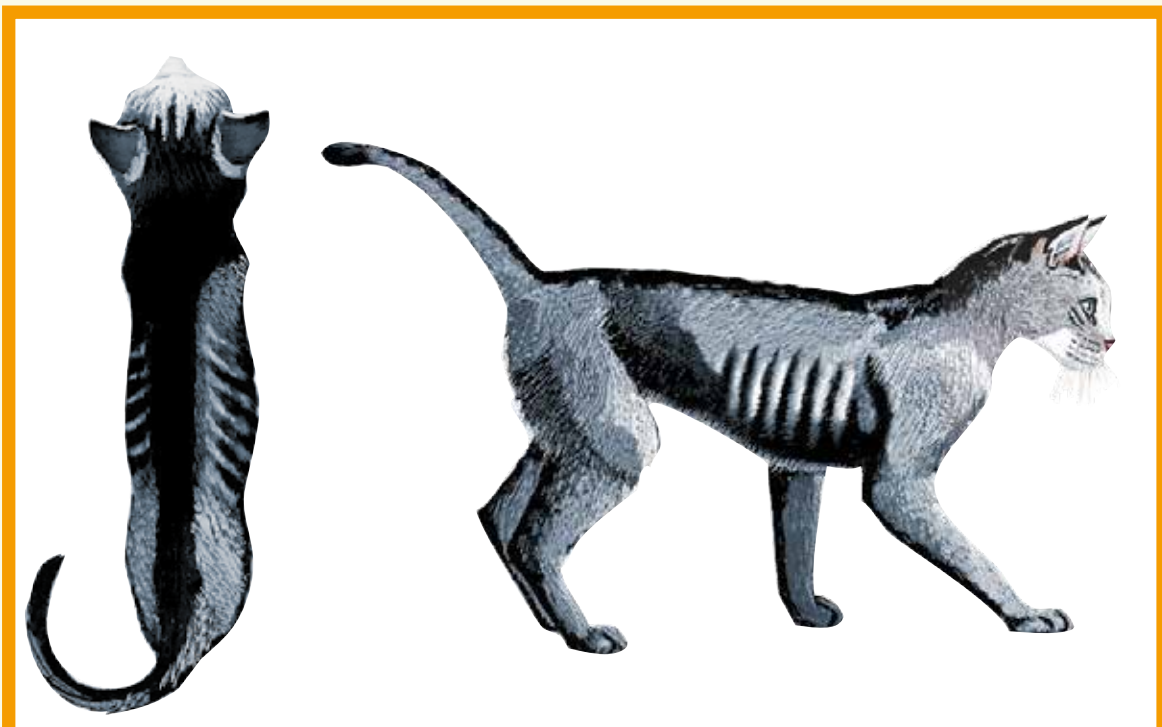


BODY CONDITION SYSTEM

VALUTAZIONE DELLA CONDIZIONE CORPOREA DEL GATTO

SOTTOPESO



1

Coste visibili nei gatti a pelo corto. Grasso sottocutaneo non palpabile. Concavità addominale troppo accentuata. Vertebre lombari ed ali dell'ileo facilmente palpabili.

2

Coste facilmente visibili nei gatti a pelo corto. Vertebre lombari affioranti con ridotte masse muscolari. Concavità addominale accentuata. Grasso sottocutaneo non palpabile.

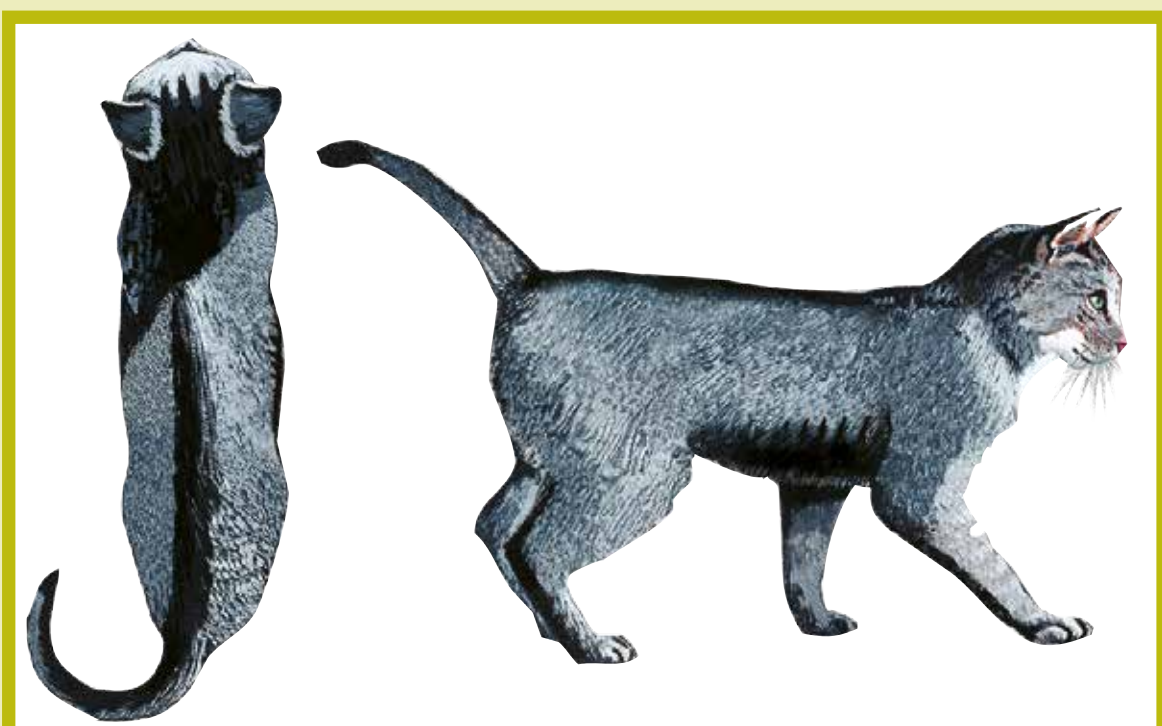
3

Coste facilmente palpabili con scarso grasso sottocutaneo. Vertebre lombari evidenti. Fossette intercostali evidenti. Minimo grasso sottocutaneo nella regione addominale.

4

Coste palpabili con scarso grasso sottocutaneo. Fossette intercostali apprezzabili. Concavità addominale appena accentuata. Assenza di grasso sottocutaneo nella regione addominale.

NORMOPESO



5

Ben proporzionato. Fossette intercostali leggermente apprezzabili. Coste palpabili sotto un sottile strato di grasso sottocutaneo. Minima presenza di grasso sottocutaneo nella regione addominale.

6

Coste palpabili con eccessivo grasso sottocutaneo. Girovita distinguibile e presenza di grasso sottocutaneo addominale. Concavità addominale assente.

7

Coste difficilmente palpabili con moderato grasso sottocutaneo. Girovita poco distinguibile. Evidente rotondità addominale. Moderata presenza di grasso sottocutaneo nella regione addominale.

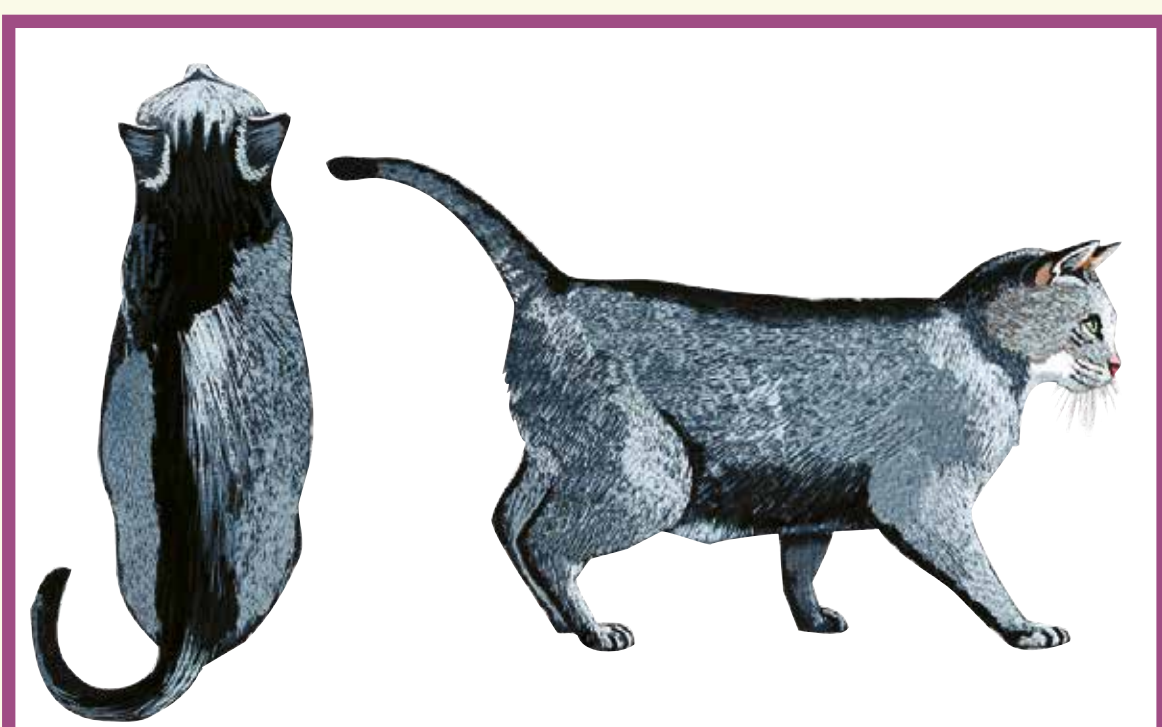
8

Coste non palpabili con eccessivo grasso sottocutaneo. Girovita assente. Evidente rotondità addominale con prominente grasso sottocutaneo nella regione addominale. Depositi di grasso nella regione perilombare.

9

Coste non palpabili con spesso strato di grasso sottocutaneo. Notevoli depositi di grasso nelle regioni perilombari, muso ed arti. Distensione addominale senza girovita. Esteso grasso sottocutaneo nella regione addominale.

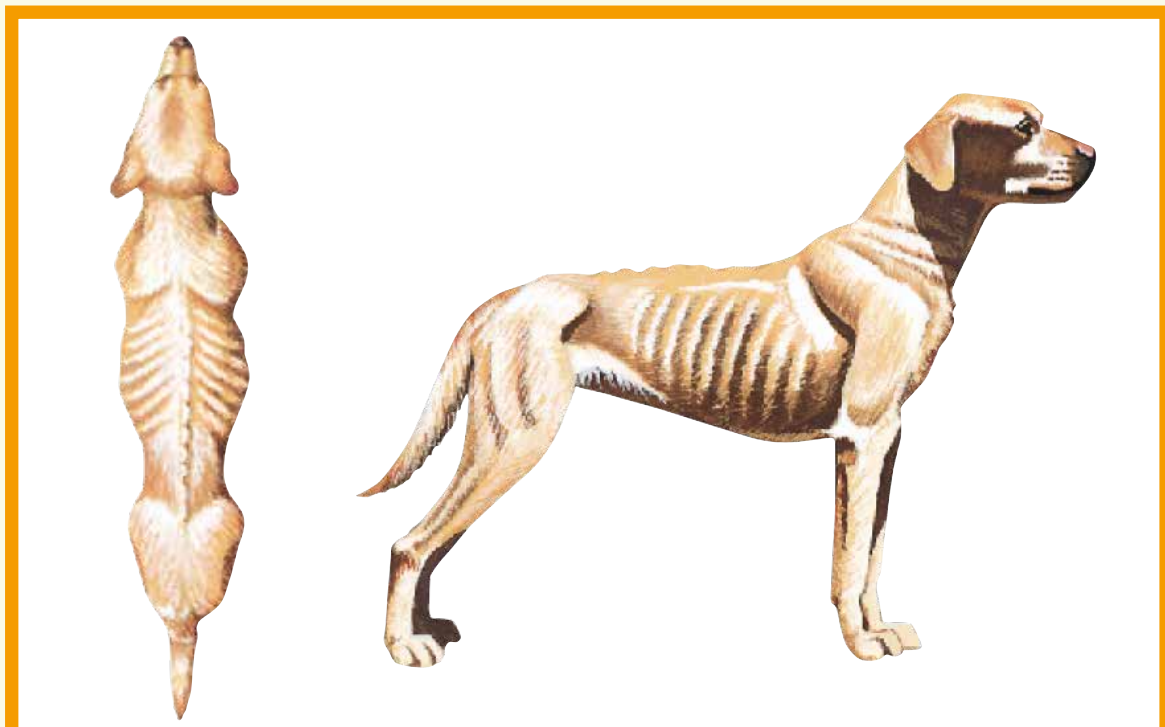
SOVRAPPESO/OBESO



BODY CONDITION SYSTEM

VALUTAZIONE DELLA CONDIZIONE CORPOREA DEL CANE

SOTTOPESO



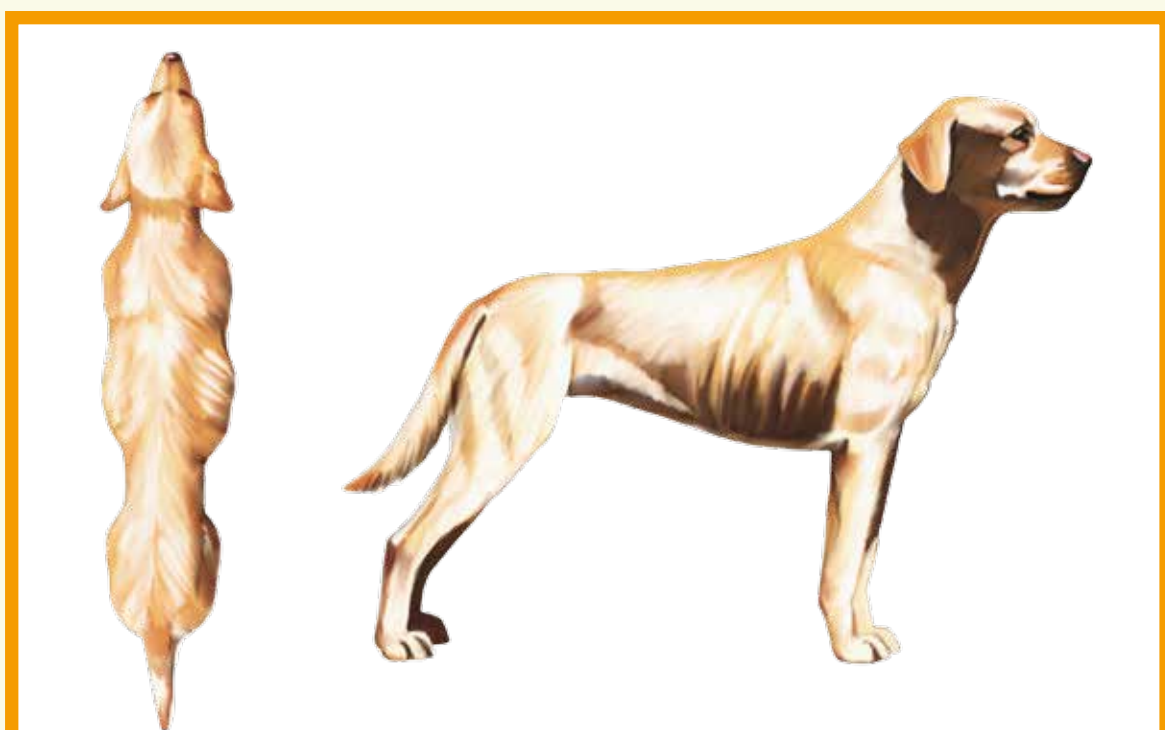
1

Coste, vertebre lombari, tuberosità pelviche e tutte le prominenze ossee visibili a distanza. Grasso sottocutaneo assente. Evidente riduzione delle masse muscolari.

2

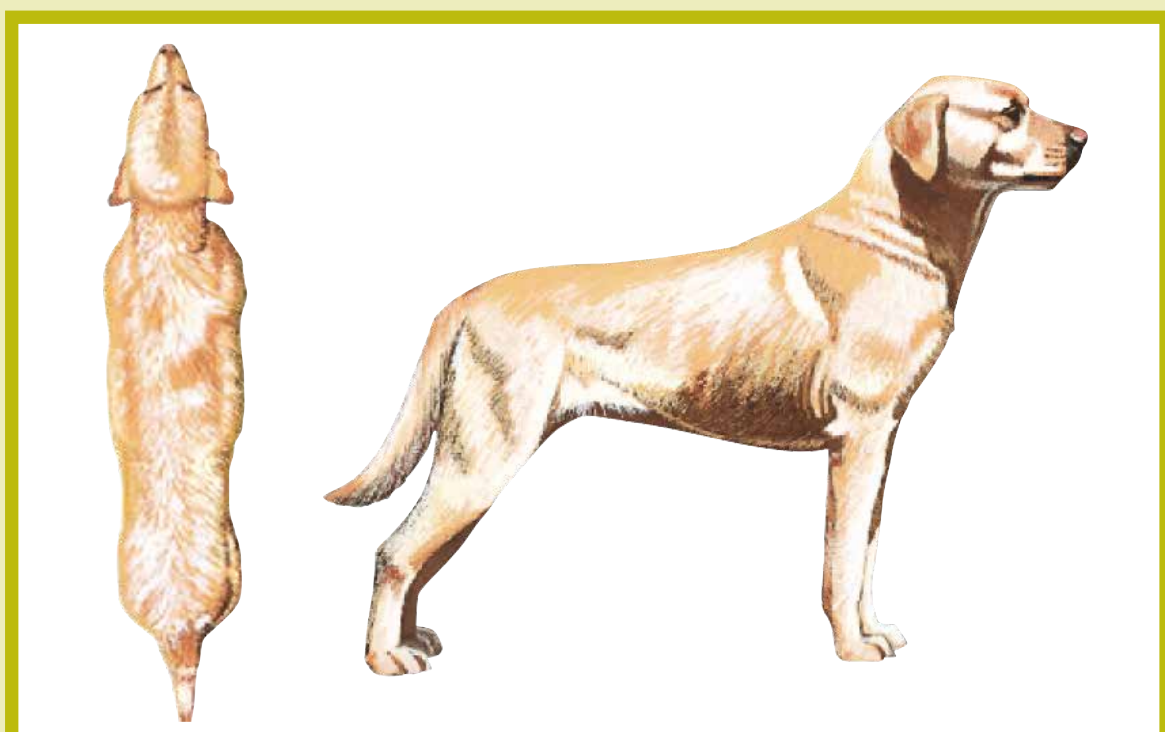
Coste, vertebre lombari e ossa pelviche facilmente visibili. Grasso sottocutaneo non palpabile. Alcune prominenze ossee evidenti. Minima riduzione delle masse muscolari.

3



Coste facilmente palpabili, assenza di grasso sottocutaneo. Creste delle vertebre lombari visibili. Ossa pelviche appena prominenti. Evidente girovita e concavità addominale.

NORMOPESO



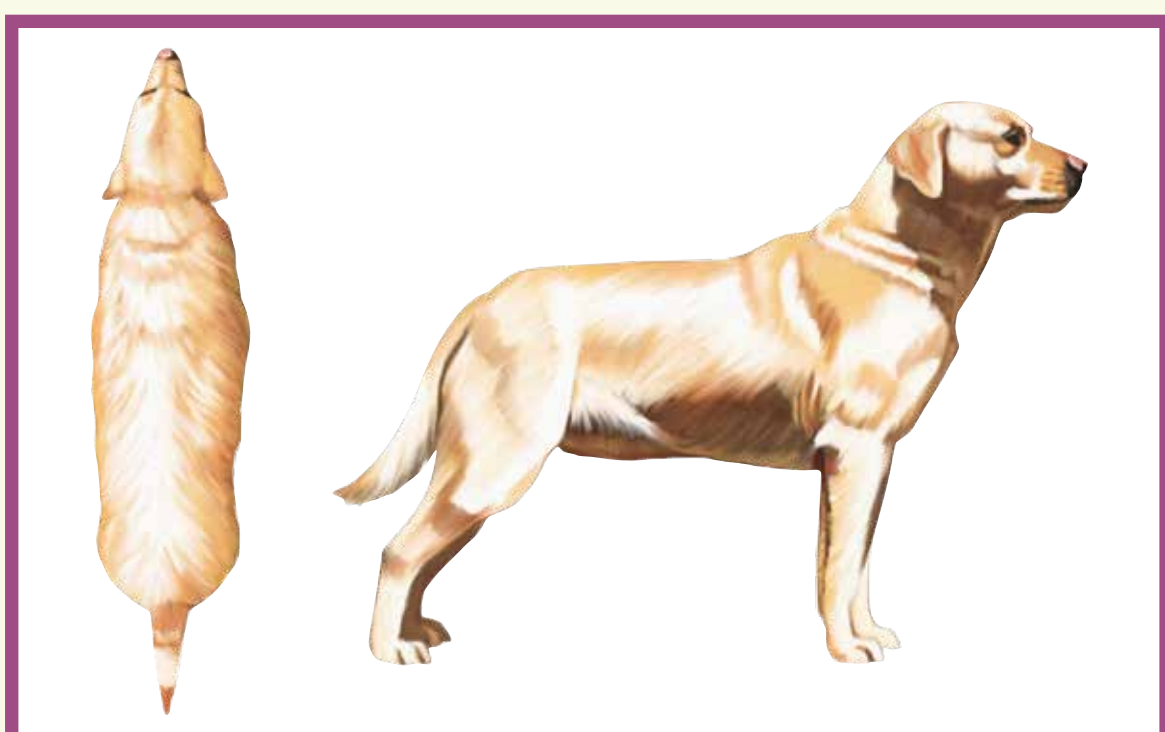
4

Coste facilmente palpabili con minimo grasso sottocutaneo. Girovita facilmente identificabile, vista dall'alto. Concavità addominale evidente.

5

Coste palpabili senza grasso sottocutaneo in eccesso. Girovita apprezzabile dietro le coste, vista dall'alto. Concavità addominale apprezzabile, vista di lato.

SOVRAPPESO/OBESO



6

Coste palpabili con eccessivo grasso sottocutaneo. Girovita distinguibile dall'alto ma non prominente. Concavità addominale appena apprezzabile.

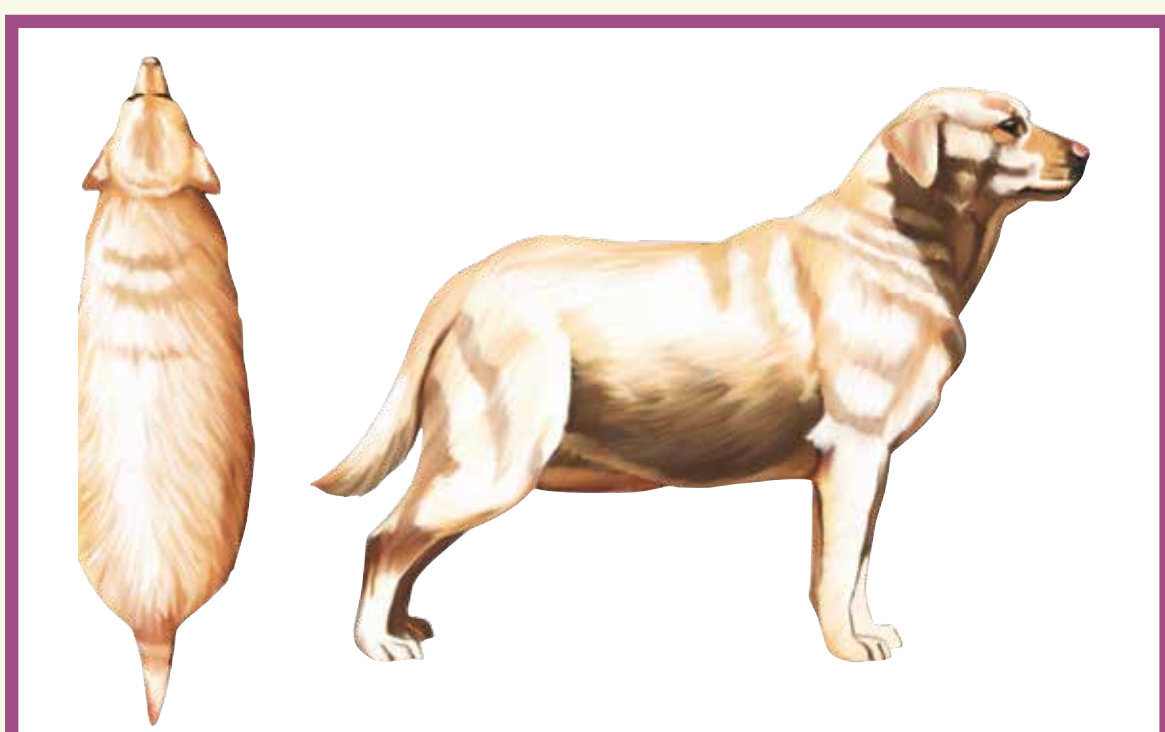
7

Coste difficilmente palpabili, abbondante grasso sottocutaneo. Apprezzabili depositi di grasso nelle regioni lombari ed alla base della coda. Girovita poco evidente o assente. Concavità addominale non sempre presente.

8

Coste non palpabili con eccessivo grasso sottocutaneo o palpabili esercitando una decisa pressione. Evidenti depositi di grasso nella regione per lombare ed alla base della coda. Girovita assente. Concavità addominale assente. A volte evidente distensione addominale.

9



Notevoli depositi di grasso nelle regioni toracica, dorsale ed alla base della coda. Girovita e concavità addominale assenti. Depositi di grasso su collo ed arti. Evidente distensione addominale.

 **PURINA**

Your Pet. Our Passion.